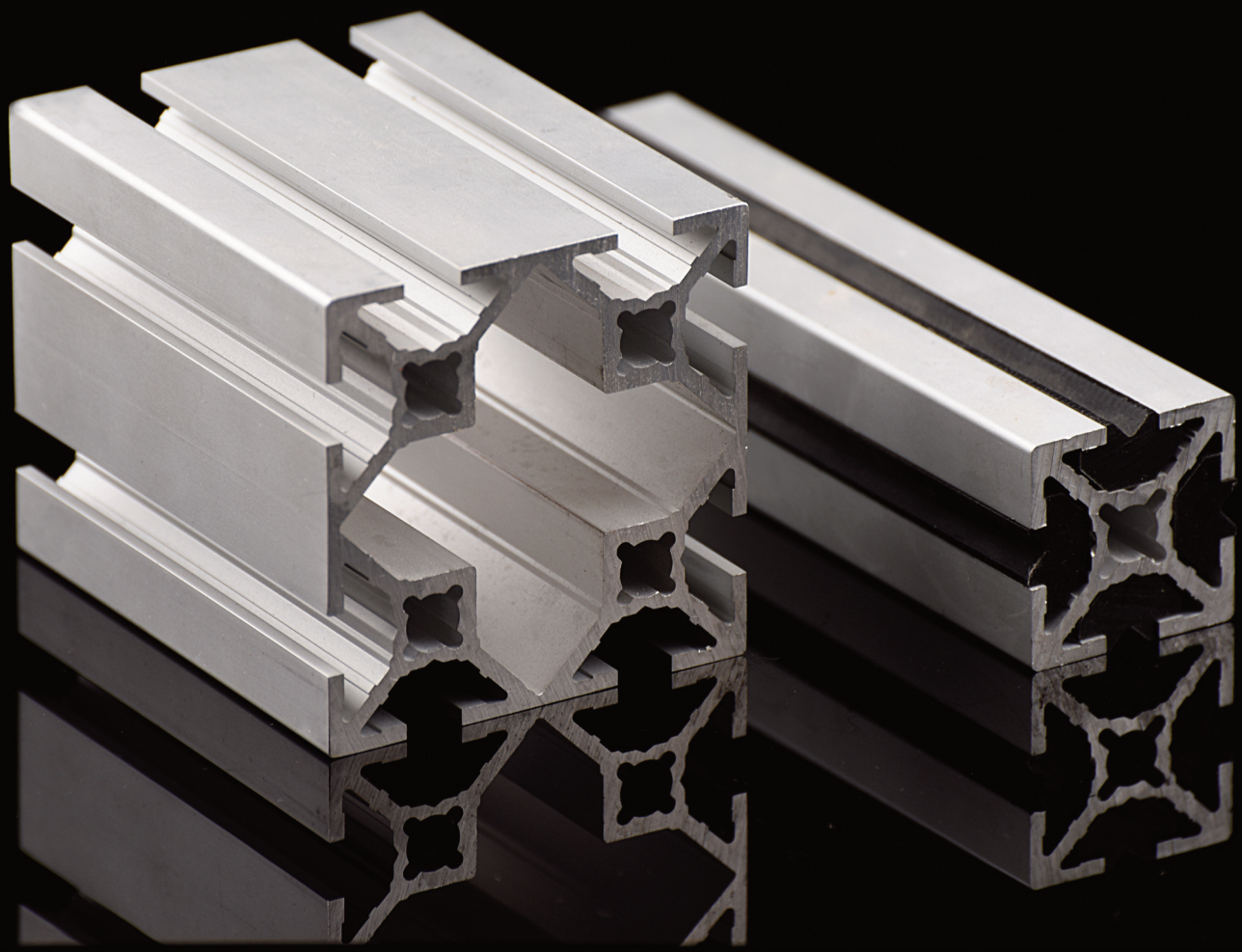


PRODUKTÜBERSICHT 2021

TECO

ALU PROFIL SYSTEM



ALU PROFIL SYSTEM 40

TECO Alu Profil 40x40 leicht



Technische Daten:

eloxiert E6/C0, alu-natur

1,64 kg/m, Nut 10

I_x 10,570cm⁴ W_x 5,285cm³

I_y 10,570cm⁴ W_y 5,285cm³

Stangenware:

Profilstange 5,16m

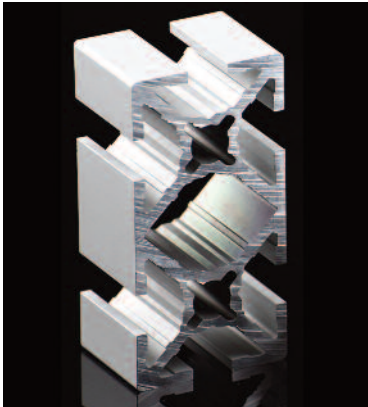
Artikelnummer:

P040040L

Zuschnitte:

- alle individuellen Längszuschnitte bis 5,16m lieferbar
- individuelle Bohrungen und Gewinde

TECO Alu Profil 40x80 leicht



Technische Daten:

eloxiert E6/C0, alu-natur

2,93 kg/m, Nut 10

I_x 69,980cm⁴ W_x 17,420cm³

I_y 19,542cm⁴ W_y 9,771cm³

Stangenware:

Profilstange 5,16m

Artikelnummer:

P040080L

Zuschnitte:

- alle individuellen Längszuschnitte bis 5,16m lieferbar
- individuelle Bohrungen und Gewinde

TECO Alu Profil 80x80 leicht



Technische Daten:

eloxiert E6/C0, alu-natur

4,63 kg/m, Nut 10

I_x 127,406cm⁴ W_x 31,851cm³

I_y 127,406cm⁴ W_y 31,851cm³

Stangenware:

Profilstange 5,16m

Artikelnummer:

P080080L

Zuschnitte:

- alle individuellen Längszuschnitte bis 5,16m lieferbar
- individuelle Bohrungen und Gewinde

ALU PROFIL SYSTEM 50

TECO Alu Profil 50x50 schwer



Technische Daten:

eloxiert E6/C0, alu-natur
 2,94 kg/m, Nut 10
 I_x 29,390cm⁴ W_x 11,756cm³
 I_y 29,390cm⁴ W_y 11,756cm³

Stangenware:

Profilstange 5,16m

Artikelnummer:

P050050S

Zuschnitte:

- alle individuellen Längszuschnitte bis 5,16m lieferbar
- individuelle Bohrungen und Gewinde

Alu Profil 50x100 schwer



Technische Daten:

eloxiert E6/C0, alu-natur
 5,20 kg/m, Nut 10
 I_x 206,600 cm⁴ W_x 41,320cm³
 I_y 54,700 cm⁴ W_y 21,880cm³

Stangenware:

Profilstange 5,10 m

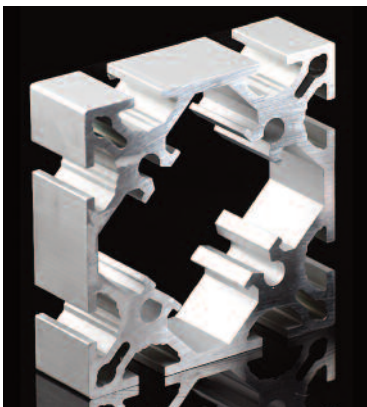
Artikelnummer:

P050100S

Zuschnitte:

- alle individuellen Längszuschnitte bis 5,10 m lieferbar
- individuelle Bohrungen und Gewinde

TECO Alu Profil 100x100 schwer



Technische Daten:

eloxiert E6/C0, alu-natur
 8,62 kg/m, Nut 10
 I_x 379,902cm⁴ W_x 75,980cm³
 I_y 379,902cm⁴ W_y 75,980cm³

Stangenware:

Profilstange 5,16m

Artikelnummer:

P100100S

Zuschnitte:

- alle individuellen Längszuschnitte bis 5,16m lieferbar
- individuelle Bohrungen und Gewinde

Weitere Profile auf Anfrage!

LASCHEN - NUTSTEINE

Lasche 1 M6



Artikelnummer:
VL100M6

wird stirnseitig in die Nut geschoben; zur Befestigung von Platten, etc.

Lasche 1 M6 mit Elastomerrücken



Artikelnummer:
VL100M6E

wird stirnseitig in die Nut geschoben; zur Befestigung von Platten, etc.; bleibt in gewünschter Position

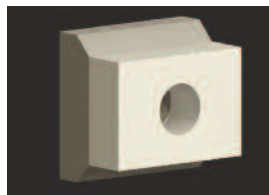
Lasche 1 M8



Artikelnummer:
VL100M8

wird stirnseitig in die Nut geschoben; zur Befestigung von Platten, etc.

Lasche 1 M8 mit Elastomerrücken



Artikelnummer:
VL100M8E

wird stirnseitig in die Nut geschoben; zur Befestigung von Platten, etc.; bleibt in gewünschter Position

Lasche 2/25 M8



Artikelnummer:
VL225M8

wird stirnseitig in die Nut geschoben; zur Befestigung von Platten, etc.

Lasche 2/25 M8 mit Elastomerrücken



Artikelnummer:
VL225M8E

wird stirnseitig in die Nut geschoben; zur Befestigung von Platten, etc.; bleibt in gewünschter Position

Lasche 2/40 M8



Artikelnummer:
VL240M8

wird stirnseitig in die Nut geschoben; zur Befestigung von Platten, etc.

Lasche 2/40 M8 mit Elastomerrücken



Artikelnummer:
VL240M8E

wird stirnseitig in die Nut geschoben; zur Befestigung von Platten, etc.; bleibt in gewünschter Position

Lasche 2/50 M8



Artikelnummer:
VL250M8

wird stirnseitig in die Nut geschoben; zur Befestigung von Platten, etc.

Lasche 2/50 M8 mit Elastomerrücken



Artikelnummer:
VL250M8E

wird stirnseitig in die Nut geschoben; zur Befestigung von Platten, etc.; bleibt in gewünschter Position

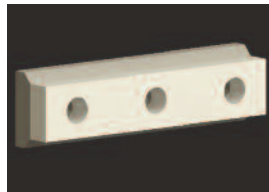
Lasche 3/25 M8



Artikelnummer:
VL325M8

wird stirnseitig in die Nut geschoben; zur Befestigung von Platten, etc.

Lasche 3/25 M8 mit Elastomerrücken



Artikelnummer:
VL325M8E

wird stirnseitig in die Nut geschoben; zur Befestigung von Platten, etc.; bleibt in gewünschter Position

LASCHEN - NUTSTEINE

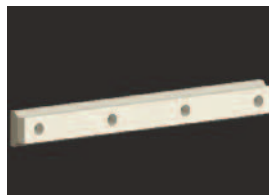
Lasche 4/50 M8



Artikelnummer:
VL450M8

wird stirnseitig in die Nut geschoben; zur Befestigung von Platten, etc.

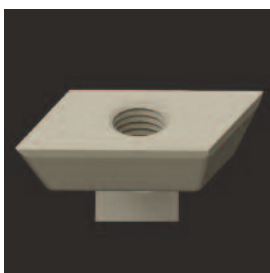
Lasche 4/50 M8 mit Elastomerrücken



Artikelnummer:
VL450M8E

wird stirnseitig in die Nut geschoben; zur Befestigung von Platten, etc.; bleibt in gewünschter Position

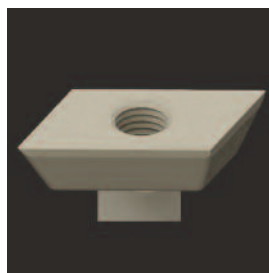
Nutstein M4 - Potentialausgleich inklusive Feder



Artikelnummer:
VLNSM4

kann zur nachträglichen Montage in die Profilnut eingeschwenkt werden; bleibt in gewünschter Position; ESD; Einsatz nur bei System 50

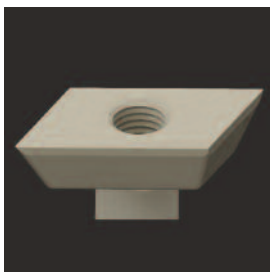
Nutstein M5 - Potentialausgleich inklusive Feder



Artikelnummer:
VLNSM5

kann zur nachträglichen Montage in die Profilnut eingeschwenkt werden; bleibt in gewünschter Position; ESD; Einsatz nur bei System 50

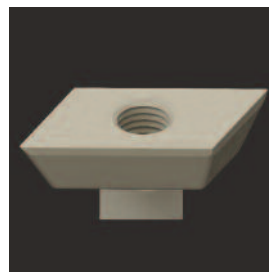
Nutstein M6 - Potentialausgleich inklusive Feder



Artikelnummer:
VLNSM6

kann zur nachträglichen Montage in die Profilnut eingeschwenkt werden; bleibt in gewünschter Position; ESD; Einsatz nur bei System 50

Nutstein M8 - Potentialausgleich inklusive Feder



Artikelnummer:
VLNSM8

kann zur nachträglichen Montage in die Profilnut eingeschwenkt werden; bleibt in gewünschter Position; ESD; Einsatz nur bei System 50

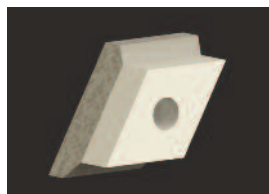
Nutlasche M6



Artikelnummer:
VLNLM6

kann zur nachträglichen Montage in die Profilnut eingeschwenkt werden

Nutlasche M6 mit Elastomerrücken



Artikelnummer:
VLNLM6E

kann zur nachträglichen Montage in die Profilnut eingeschwenkt werden; bleibt in gewünschter Position

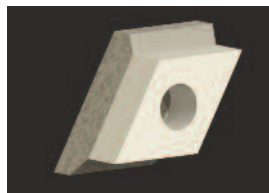
Nutlasche M8



Artikelnummer:
VLNLM8

kann zur nachträglichen Montage in die Profilnut eingeschwenkt werden

Nutlasche M8 mit Elastomerrücken

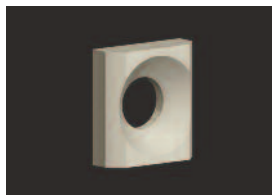


Artikelnummer:
VLNLM8E

kann zur nachträglichen Montage in die Profilnut eingeschwenkt werden; bleibt in gewünschter Position

LASCHEN - NUTSTEINE

Lasche S1



Artikelnummer:
VL100S

zur innenliegenden
parallelen Verbindung
von Profilen

Lasche S2/50



Artikelnummer:
VL250S

zur innenliegenden
parallelen Verbindung
von Profilen

Clip M4



Artikelnummer:
VLCLIPM4

zur nachträglichen
Befestigung von leichten
Anbauteilen

Clip M5



Artikelnummer:
VLCLIPM5

zur nachträglichen
Befestigung von leichten
Anbauteilen

Innen/Außenwinkellasche 90° M8



Artikelnummer:
VLI090M8

zur innenliegenden Verbin-
dung von Profilen im Winkel
von 90°

Innen/Außenwinkellasche 135° M8



Artikelnummer:
VLI135M8

zur innenliegenden Verbin-
dung von Profilen im Winkel
von 135°

Gehrungswinkellasche 90° M8



Artikelnummer:
VLG090M8

zur innenliegenden Verbin-
dung von Profilen im Winkel
von 90°

Gehrungswinkellasche 135° M8



Artikelnummer:
VLG135M8

zur innenliegenden Verbin-
dung von Profilen im Winkel
von 135°

SCHRAUBEN & CO.

Zylinderschraube M6x10



Artikelnummer:
VS09120610

DIN 912

Zylinderschraube M6x12



Artikelnummer:
VS09120612

DIN 912

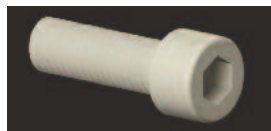
Zylinderschraube M6x16



Artikelnummer:
VS09120616

DIN 912

Zylinderschraube M6x20



Artikelnummer:
VS09120620

DIN 912

Zylinderschraube M6x35



Artikelnummer:
VS09120635

DIN 912

Zylinderschraube M8x20



Artikelnummer:
VS09120812

DIN 912

Zylinderschraube M8x16



Artikelnummer:
VS09120816

DIN 912

Zylinderschraube M8x20



Artikelnummer:
VS09120820

DIN 912

Zylinderschraube M8x30



Artikelnummer:
VS09120830

DIN 912

Zylinderschraube M8x40



Artikelnummer:
VS09120840

DIN 912

Zylinderschraube M12x30



Artikelnummer:
VS09121230

DIN 912

Zylinderschraube M12x50



Artikelnummer:
VS09121250

DIN 912

Zylinderschraube M8x20



Artikelnummer:
VS69120820

DIN 6912

Zylinderschraube M8x40



Artikelnummer:
VS69120840

DIN 6912

Sechskant-Schraube M8x16



Artikelnummer:
VS09330816

DIN 933

SCHRAUBEN & CO.

Senkschraube M4x6



Artikelnummer:
VS79910406

DIN 7991

Senkschraube M6x12



Artikelnummer:
VS79910612

DIN 7991

Senkschraube M8x12



Artikelnummer:
VS79910812

DIN 7991

Senkschraube M8x16



Artikelnummer:
VS79910816

DIN 7991

Senkschraube M8x20



Artikelnummer:
VS79910820

DIN 7991

Senkschraube M8x30



Artikelnummer:
VS79910830

DIN 7991

Senkschraube M8x40



Artikelnummer:
VS79910840

DIN 7991

Senkschraube M8x50



Artikelnummer:
VS79910850

DIN 7991

Linsenflanschkopfschraube M8x12



Artikelnummer:
VSLI0812

Linsenflanschkopfschraube M8x16



Artikelnummer:
VSLI0816

TECO Spezialschraube M10x30



Artikelnummer:
VSSP1030

TECO Spezialschraube M12x30



Artikelnummer:
VSSP1230

Gewindestift M6x10



Artikelnummer:
VSG09140610

DIN 914

Gewindestift M8x12



Artikelnummer:
VSG09140812

DIN 914

Gewindestift M8x16



Artikelnummer:
VSG09140816

DIN 914

SCHRAUBEN & CO.

Sechskantmutter M6



Artikelnummer:
VSM093406

DIN 934

Sechskantmutter M8



Artikelnummer:
VSM093408

DIN 934

Sechskantmutter M10



Artikelnummer:
VSM093410

DIN 934

Sechskantmutter M12



Artikelnummer:
VSM093412

DIN 934

Sechskantmutter M16



Artikelnummer:
VSM093416

DIN 934

Sechskantmutter M6



Artikelnummer:
VSM098206

selbstsichernd
DIN 982

Sechskantmutter M8



Artikelnummer:
VSM098208

selbstsichernd
DIN 982

Sechskantmutter M10



Artikelnummer:
VSM098210

selbstsichernd
DIN 982

Sechskantmutter M12



Artikelnummer:
VSM098212

selbstsichernd
DIN 982

Sechskantmutter M16



Artikelnummer:
VSM098216

selbstsichernd
DIN 982

SCHRAUBEN & CO.

Spannscheibe M6



Artikelnummer:
VSS679606

DIN 6796

Spannscheibe M8



Artikelnummer:
VSS679608

DIN 6796

Spannscheibe M10



Artikelnummer:
VSS679610

DIN 6796

Spannscheibe M12



Artikelnummer:
VSS679612

DIN 6796

Schnorr Sicherungsscheibe M6



Artikelnummer:
VSS079106

Schnorr Sicherungsscheibe M8



Artikelnummer:
VSS079108

Schnorr Sicherungsscheibe M10



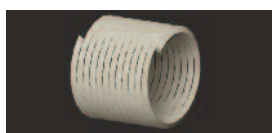
Artikelnummer:
VSS079110

Schnorr Sicherungsscheibe M12



Artikelnummer:
VSS079112

Helicoil M12 - M10



Artikelnummer:
VSHE12

Gewindeeinsatz M10 - M6



Artikelnummer:
VSGE10

Gewindeeinsatz M12 - M8



Artikelnummer:
VSGE12

Gewindeeinsatz M16 - M12



Artikelnummer:
VSGE16

Artikelnummer:
VSS07910812

WINKEL - KONSOLEN - VERBINDUNGSELEMENTE

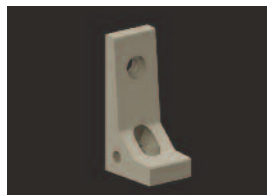
Winkel 40/40/30 schwer



Artikelnummer:
VW404030S

zur rechtwinkligen
Verbindung von Profilen

Winkel 40/80/30 schwer



Artikelnummer:
VW408030S

zur rechtwinkligen
Verbindung von Profilen

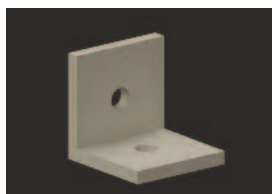
Winkel 80/80/30 schwer



Artikelnummer:
VW808030S

zur rechtwinkligen
Verbindung von Profilen

Winkel 40/40/40 leicht



Artikelnummer:
VW404040L

zur rechtwinkligen
Verbindung von Profilen

Winkel 40/80/40 leicht



Artikelnummer:
VW408040L

zur rechtwinkligen
Verbindung von Profilen

Winkel 50/50/30 schwer



Artikelnummer:
VW505030S

zur rechtwinkligen
Verbindung von Profilen

Winkel 50/85/30 schwer



Artikelnummer:
VW508530S

zur rechtwinkligen
Verbindung von Profilen

Winkel 85/85/30 schwer



Artikelnummer:
VW858530S

zur rechtwinkligen
Verbindung von Profilen

Winkel 50/50/50 leicht



Artikelnummer:
VW505050L

zur rechtwinkligen
Verbindung von Profilen

Winkel 50/100/50 leicht

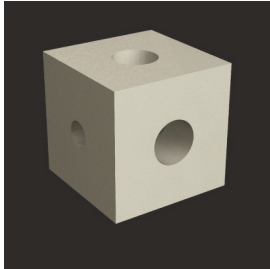


Artikelnummer:
VW5010050L

zur rechtwinkligen
Verbindung von Profilen

WINKEL - KONSOLEN - VERBINDUNGSELEMENTE

TECO Verbindungs-Würfel offen

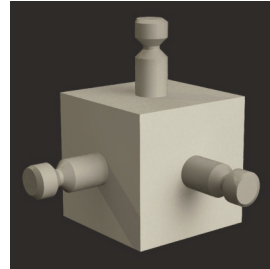


Artikelnummer:
VK4040403

NEU

zur rechtwinkligen
Verbindung von bis zu drei
Profilen des Systems 40

TECO Verbindungs-Würfel



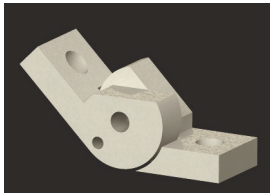
**geschlossen
inkl. Bolzen**

Artikelnummer:
VK4040403G

NEU

zur rechtwinkligen
Verbindung von bis zu drei
Profilen des Systems 40

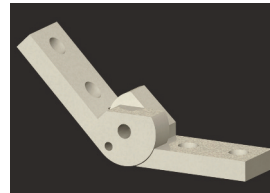
Gelenkwinkel 35



Artikelnummer:
VWGW35

zur Verbindung von Profilen
in einem frei wählbaren
Winkel

Gelenkwinkel 60



Artikelnummer:
VWGW60

zur Verbindung von Profilen
in einem frei wählbaren
Winkel

Gelenk 40



Artikelnummer:
VWG40

NEU

zur Verbindung von Profilen
in einem frei wählbaren
Winkel

Eckwinkel 40 inklusive Endkappe



Artikelnummer:
VWEW40

NEU

zur rechtwinkligen
Verbindung von bis zu drei
Profilen des Systems 40

Strebenknoten 40



Artikelnummer:
VWSK40

zur 45° Verbindung von
Profilen des Systems 40
(z.B. Versteifung, Fachwerk)

WINKEL - KONSOLEN - VERBINDUNGSELEMENTE

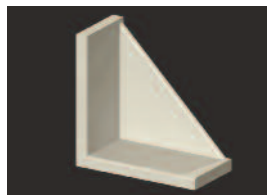
Konsole 100/100/50



Artikelnummer:
VK100100050

sehr stabile rechtwinkelige
Verbindung für das System
50

Konsole 100/100/50 ohne Bohrbild



Artikelnummer:
VK100100050OB

sehr stabile rechtwinkelige
Verbindung für das System
50

Konsole 100/50/50



Artikelnummer:
VK100050050

sehr stabile rechtwinkelige
Verbindung für das System
50

Konsole 100/50/50 ohne Bohrbild



Artikelnummer:
VK100050050OB

sehr stabile rechtwinkelige
Verbindung für das System
50

Konsole 100/100/100



Artikelnummer:
VK100100100

sehr stabile rechtwinkelige
Verbindung für das System
50

Konsole 100/100/100 ohne Bohrbild



Artikelnummer:
VK100100100OB

sehr stabile rechtwinkelige
Verbindung für das System
50

Konsole 100/50/100



Artikelnummer:
VK100050100

sehr stabile rechtwinkelige
Verbindung für das System
50

Konsole 100/50/100 ohne Bohrbild



Artikelnummer:
VK100050100OB

zur rechtwinkeligen
Verbindung von Profilen

Konsole 175/175/90



Artikelnummer:
VK175175090

sehr stabile rechtwinkelige
Verbindung für das System
50

Konsole 175/100/90



Artikelnummer:
VK175100090

sehr stabile rechtwinkelige
Verbindung für das System
50

WINKEL - KONSOLEN - VERBINDUNGSELEMENTE

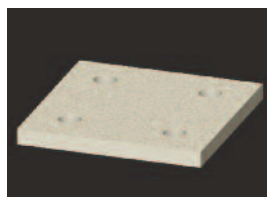
Verbindungsplatte 40/80



Artikelnummer:
VP040080

stabile und einfache
Schraubverbindung für das
System 40

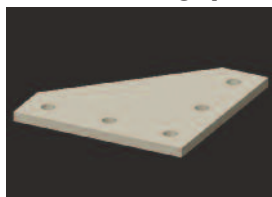
Verbindungsplatte 80/80



Artikelnummer:
VP080080

stabile und einfache
Schraubverbindung für das
System 40

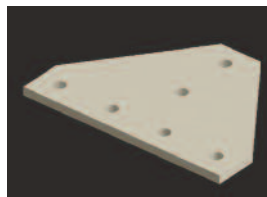
Verbindungsplatte System 40 „W“



Artikelnummer:
VP40W

stabile und einfache
Schraubverbindung für das
System 40

Verbindungsplatte System 40 „T“



Artikelnummer:
VP40T

stabile und einfache
Schraubverbindung für das
System 40

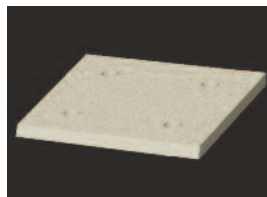
Verbindungsplatte 50/100



Artikelnummer:
VP050100

stabile und einfache
Schraubverbindung für das
System 50

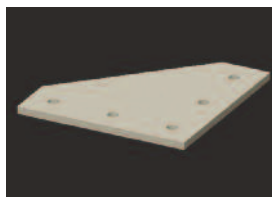
Verbindungsplatte 100/100



Artikelnummer:
VP100100

stabile und einfache
Schraubverbindung für das
System 50

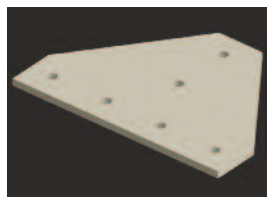
Verbindungsplatte System 50 „W“



Artikelnummer:
VP50W

stabile und einfache
Schraubverbindung für das
System 50

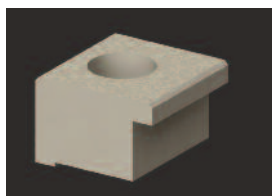
Verbindungsplatte System 50 „T“



Artikelnummer:
VP50T

stabile und einfache
Schraubverbindung für das
System 50

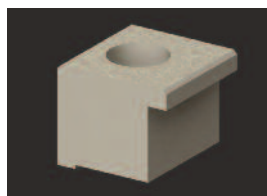
Klemme 40/30



Artikelnummer:
VK4030

zur Montage von Profilen
System 40 in beliebigem
Winkel zueinander

Klemme 50/30



Artikelnummer:
VK5030

zur Montage von Profilen
System 50 in beliebigem
Winkel zueinander

Spannverbinder System 40



Artikelnummer:
VSP40

zur innenliegenden 90°
Verbindung von Profilen
des Systems 40

Spannverbinder System 50



Artikelnummer:
VSP50

zur innenliegenden 90°
Verbindung von Profilen
des Systems 50

STELLFÜSSE - GELENKFÜSSE

GELENKFUß Ø 40



Artikelnummer:
ZST401293

Durchmesser: 40 mm
Gesamthöhe: 93 mm
Fußplatte: Polyamid
Spindel: M12, Stahl verzinkt

GELENKFUß Ø 50



Artikelnummer:
ZST501290

Durchmesser: 50 mm
Gesamthöhe: 90 mm
Fußplatte: Polyamid
Spindel: M12, Stahl verzinkt

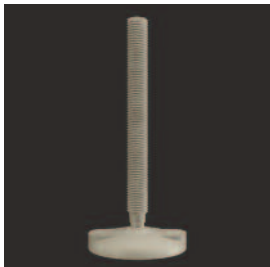
GELENKFUß Ø 50



Artikelnummer:
M173/625372

Durchmesser: 50 mm
Gesamthöhe: 120 mm
Fußplatte: Polyamid
Spindel: M12, Stahl verzinkt

GELENKFUß Ø 80



Artikelnummer:
ZST801645

Durchmesser: 80 mm
Gesamthöhe: 145 mm
Fußplatte: Polyamid
Spindel: M16, Stahl verzinkt

GELENKFUß Ø 80



Artikelnummer:
M323/678941N

Durchmesser: 80 mm
Gesamthöhe: 120 mm
Fußplatte: Polyamid
Spindel: M12, Stahl verzinkt

GELENKFUß Ø 80



Artikelnummer:
M323/62383N

Durchmesser: 80 mm
Gesamthöhe: 190 mm
Fußplatte: Polyamid
Spindel: M16, Stahl verzinkt

STELLFÜSSE - GELENKFÜSSE

GELENKFUß Ø102



Artikelnummer:
ZST1001695

Durchmesser: 102 mm
Gesamthöhe: 195 mm
Fußplatte: Polyamid
Spindel: M16, Stahl verzinkt
(auch in Edelstahl erhältlich)

M133/686411N - GELENKFUß Ø102



Artikelnummer:
M133/686411N

Durchmesser: 102 mm
Gesamthöhe: 165 mm
Fußplatte: Polyamid
Spindel: M16, Stahl verzinkt

GELENKFUß Ø102



Artikelnummer:
M133/633252

Durchmesser: 102 mm
Gesamthöhe: 185 mm
Fußplatte: Polyamid
Spindel: M20, Niro
(auch in Stahl verzinkt
erhältlich)

GELENKFUß Ø102



Artikelnummer:
M133/627103

Durchmesser: 102 mm
Gesamthöhe: 245 mm
Fußplatte: Polyamid
Spindel: M20, Niro

GELENKFUß Ø124



Artikelnummer:
M171/634242

Durchmesser: 124 mm
Gesamthöhe: 149 mm
Fußplatte: Polyamid
Spindel: M20, Niro
(auch in Stahl verzinkt
erhältlich)

GELENKFUß Ø124



Artikelnummer:
M171/634212

Durchmesser: 124 mm
Gesamthöhe: 180 mm
Fußplatte: Polyamid
Spindel: M16, Niro
(auch in Stahl verzinkt
erhältlich)

GELENKFUß Ø124



Artikelnummer:
M171/634262

Durchmesser: 124 mm
Gesamthöhe: 204 mm
Fußplatte: Polyamid
Spindel: M20, Niro
(auch in Stahl verzinkt
erhältlich)

GELENKFUß Ø124



Artikelnummer:
M297/629222

Durchmesser: 124 mm
Gesamthöhe: 250 mm
Fußplatte: Polyamid
Spindel: M30, Stahl verzinkt
(auch in Edelstahl erhältlich)

Weitere Stell- und Gelenkfüße auf Anfrage!

ENDKAPPEN - ROLLEN - SCHARNIERE - SONSTIGES ZUBEHÖR

Fußplatte 40/80 M10



Artikelnummer:
PF040080M10

zur Befestigung von Gelenkfüßen, Rollen oder Verladehilfen; wird stirnseitig an die Profile geschraubt

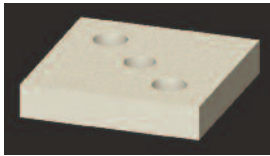
Fußplatte 40/80 M12



Artikelnummer:
PF040080M12

zur Befestigung von Gelenkfüßen, Rollen oder Verladehilfen; wird stirnseitig an die Profile geschraubt

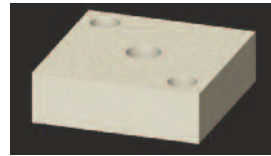
Fußplatte 80/80 M16



Artikelnummer:
PF080080M16

zur Befestigung von Gelenkfüßen, Rollen oder Verladehilfen; wird stirnseitig an die Profile geschraubt

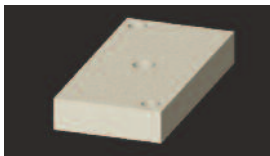
Fußplatte 50/50 M12



Artikelnummer:
PF050050M12

zur Befestigung von Gelenkfüßen, Rollen oder Verladehilfen; wird stirnseitig an die Profile geschraubt

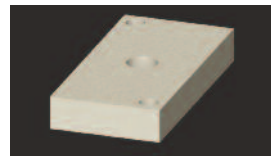
Fußplatte 50/100 M12



Artikelnummer:
PF050100M12

zur Befestigung von Gelenkfüßen, Rollen oder Verladehilfen; wird stirnseitig an die Profile geschraubt

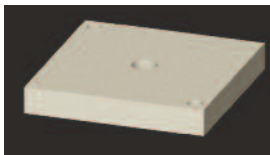
Fußplatte 50/100 M16



Artikelnummer:
PF050100M16

zur Befestigung von Gelenkfüßen, Rollen oder Verladehilfen; wird stirnseitig an die Profile geschraubt

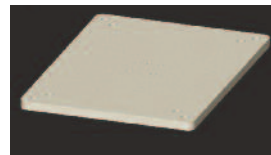
Fußplatte 100/100 M16



Artikelnummer:
PF100100M16

zur Befestigung von Gelenkfüßen, Rollen oder Verladehilfen; wird stirnseitig an die Profile geschraubt

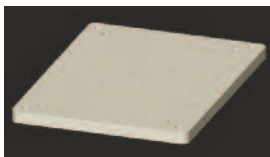
Grundplatte 40



Artikelnummer:
PGP040

für sicheren Stand von Ständern, Portalen, etc.; nivellierbar; mit Befestigungslöchern

Grundplatte 50



Artikelnummer:
PGP050

für sicheren Stand von Ständern, Portalen, etc.; nivellierbar; mit Befestigungslöchern

Sockelplatte 40/80



Artikelnummer:
PS040080

zur Bodenbefestigung oder zum Anflanschen an andere Profile

Sockelplatte 50/100



Artikelnummer:
PS050100

zur Bodenbefestigung oder zum Anflanschen an andere Profile

Sockelplatte 100/100



Artikelnummer:
PS100100

zur Bodenbefestigung oder zum Anflanschen an andere Profile

Bodenbefestigungswinkel 40



Artikelnummer:
ZB40

zur festen Verbindung von Profilen mit dem Boden

Bodenbefestigungswinkel 50



Artikelnummer:
ZB50

zur festen Verbindung von Profilen mit dem Boden

ENDKAPPEN - ROLLEN - SCHARNIERE - SONSTIGES ZUBEHÖR

Endkappe 40/40



Artikelnummer:
ZEK4040

zum Abdecken der Profil-
enden (Profil P040040L)

Endkappe 40/80



Artikelnummer:
ZEK4080

zum Abdecken der Profil-
enden (Profil P040080L u.
P080080L)

Endkappe 50/50



Artikelnummer:
ZEK5050

zum Abdecken der Profil-
enden (Profil P050050S)

ZEK50100 - Endkappe 50/100



Artikelnummer:
ZEK50100

zum Abdecken der Profil-
enden (Profil P050100S u.
P100100S)

Lenkrolle mit Totalfeststeller



Artikelnummer:
ZRL7512

mit Rückenloch für Schraube
M12; Tragfähigkeit 150kg

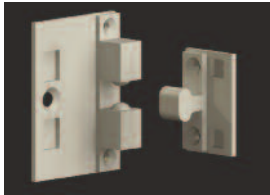
Bockrolle mit Totalfeststeller



Artikelnummer:
ZRB7512

mit Rückenloch für Schraube
M12; Tragfähigkeit 150kg

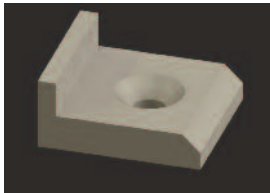
Kugelschnäpper



Artikelnummer:
ZBKS70

Schnellverschluss für Türen,
Klappen, etc.

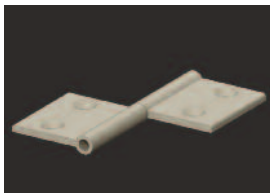
Türanschlag



Artikelnummer:
ZBTA

Türanschlag für einen
Türspalt von ca. 10mm

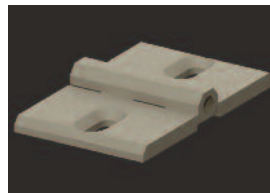
Scharnier 40, M6



Artikelnummer:
ZBS40

für Flächenelemente und
Profile; aushängbar; Flügel
aus Aluminium

Scharnier 80x50, M6



Artikelnummer:
ZBS8050

für Flächenelemente und
Profile; nicht aushängbar;
Flügel aus Zinkdruckguss

ENDKAPPEN - ROLLEN - SCHARNIERE - SONSTIGES ZUBEHÖR

Bügelgriff 100



Artikelnummer:
ZBG100

zur Montage auf Türen,
Fenster, etc.

Bügelgriff 120



Artikelnummer:
ZBG120

zur Montage auf Türen,
Fenster, etc.

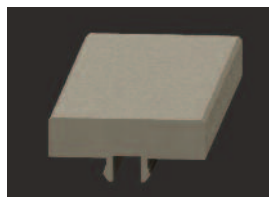
Gleitleiste 40/5



Artikelnummer:
ZKG4005

kann als gleitfähige u/o
schonende Auflage am Profil
genutzt werden

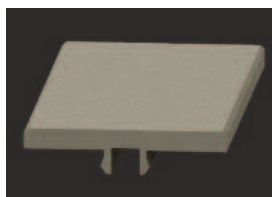
Gleitleiste 40/10



Artikelnummer:
ZKG4010

kann als gleitfähige u/o
schonende Auflage am Profil
genutzt werden

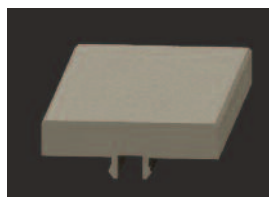
Gleitleiste 50/5



Artikelnummer:
ZKG5005

kann als gleitfähige u/o
schonende Auflage am Profil
genutzt werden

Gleitleiste



Artikelnummer:
ZKG5010

kann als gleitfähige u/o
schonende Auflage am Profil
genutzt werden

Gleitleiste 30/15



Artikelnummer:
ZKG3015

für z.B. Schiebefenster, es
können 6mm starke Platten
eingesetzt werden

Gleitleiste 20/20



Artikelnummer:
ZKG2020

für z.B. manuelle Schiebe-
türen oder Auszüge (gleitet
in der Profilnut)

Gleitleiste 20/50



Artikelnummer:
ZKG2050

für z.B. manuelle Schiebe-
türen oder für eine
verschiebbare Aufhängung
von Werkzeugen (gleitet in
der Profilnut)

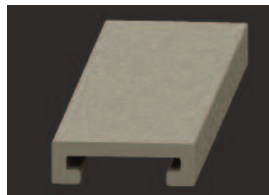
Führungsleiste Teleskop 40



Artikelnummer:
ZKF40

mit dieser Führungsleiste
gleitet ein Profil P040040L
(45° verdreht) in einem Profil
P080080L

Führungsleiste Teleskop 50



Artikelnummer:
ZKF50

mit dieser Führungsleiste
gleitet ein Profil P050050S
(45° verdreht) in einem Profil
P100100S

ENDKAPPEN - ROLLEN - SCHARNIERE - SONSTIGES ZUBEHÖR

Schutzleiste 45/13



Artikelnummer:
ZKS4513

zur schonenden Auflage von empfindlichen Gütern (z.B.: Glasplatten, beschichtete Bleche, etc.)

Verschlussprofil Schwarz



Artikelnummer:
ZKV10S

zum Abdecken von Profilmuten (Optik, schützt vor Verschmutzung der Nut)

Verschlussprofil Grau



Artikelnummer:
ZKV10G

zum Abdecken von Profilmuten (Optik, schützt vor Verschmutzung der Nut)

Dichtprofil „C“



Artikelnummer:
ZKDC

zur Abdichtung eines Spaltes zwischen Tür bzw. Fenster und Rahmen

Dichtprofil für 1,5 bis 3mm



Artikelnummer:
ZKD3

zur Fixierung von Platten in der Profilmute (Plattenstärke von 1,5 bis 3mm)

Dichtprofil für 4 bis 6mm



Artikelnummer:
ZKD5

zur Fixierung von Platten in der Profilmute (Plattenstärke von 4 bis 6mm)

Stützanschlag



Artikelnummer:
ZKSA

kann als Anschlagleiste für einen Türspalt von ca. 5mm genutzt werden

Multiblock



Artikelnummer:
ZSM01

zur Befestigung von Platten, Bleche, etc

ZUBEHÖR TRANSPORTSYSTEME

Kugelrolle



Artikelnummer:
RA301614

NEU

zur allseitigen horizontalen Bewegung sowie der Drehung um die vertikale Achse von Produkten und Waren; kann z.B. in Tischplatten eingesetzt werden

Rollenhalter



Artikelnummer:
R093200

NEU

zur Aufnahme von Tragrollen mit einem Achsdurchmesser von 8mm

PRODUKTPORTFOLIO

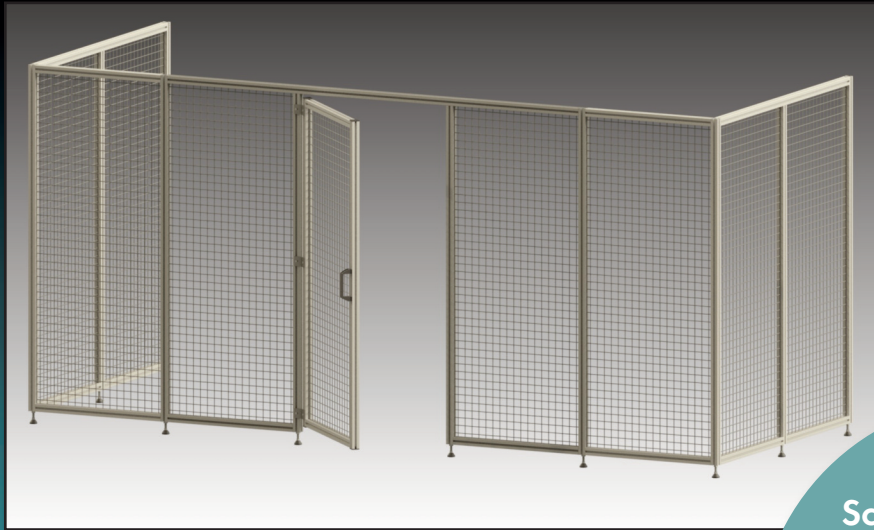


TECO
Betriebseinrichtung
und -ausstattung

(System)Arbeitsplätze,
Werkbänke,
EDV-Arbeitsplätze,
Kommissioniertische,
Fahrzeugausstattung,
Montagetische, ...



PRODUKTPORTFOLIO



TECO Schutzzaunsysteme

Maschinenschutz, komplette Schutzzäune, einzelne Schutzzaun-Elemente, Schutzzaun-Türen, schwenkbare Schutzzaun-Elemente, Schwenk-, Schiebe- und Hubtüren, Arbeits- und Schutzkabinen, ...



TECO Haus & Garten

individuelle Regalsysteme,
Müllsammelsysteme,
Werkstatteinrichtungen,
Gewächshäuser,...

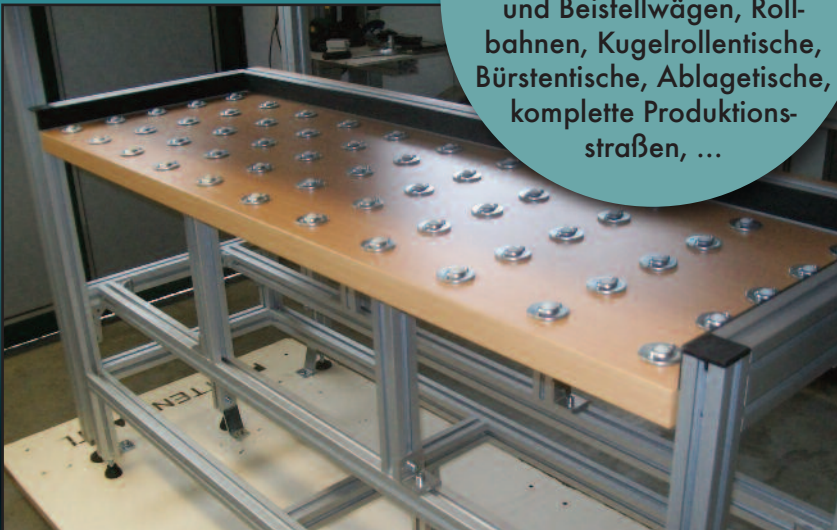


PRODUKTPORTFOLIO



TECO Logistik- und Fördersysteme

individuelle Transport-
und Beistellwägen, Roll-
bahnen, Kugelrollentische,
Bürstentische, Ablagetische,
komplette Produktions-
straßen, ...



TECO Markt- und Verkaufsstände

individuelle Kombinations-
möglichkeiten je nach
Kundenwunsch, ...



TECO

ALU PROFIL SYSTEM

PRODUKTPORTFOLIO

TECO
ALU PROFIL SYSTEM

WECHSELN SIE VOM SITZEN ZUM STEHEN MIT EINEM KNOPFDRUCK!

MIT ÜBER 20 VERSCHIEDENEN ERWEITERUNGEN

INDIVIDUELL FÜR SIE ANGEFERTIGT

HÖHENVERSTELLBAR

TECO
Produkt des
Jahres 2021

Der elektro-hydraulisch
höhenverstellbare
TECO Arbeitsplatz

TECO
Komponenten &
Baugruppen

TECO
Sonderkonstruktionen

TECO Messebau
uvm.

TECHNOCO LASER

MASCHINENTECHNIK GMBH

ABTEILUNG PROFILTECHNIK
Thurnsdorf 8
4300 St. Valentin
Österreich

Tel: +43 (0)7435 50244
E-Mail: profiltechnik@technocolaser.at
www.technocolaser.at